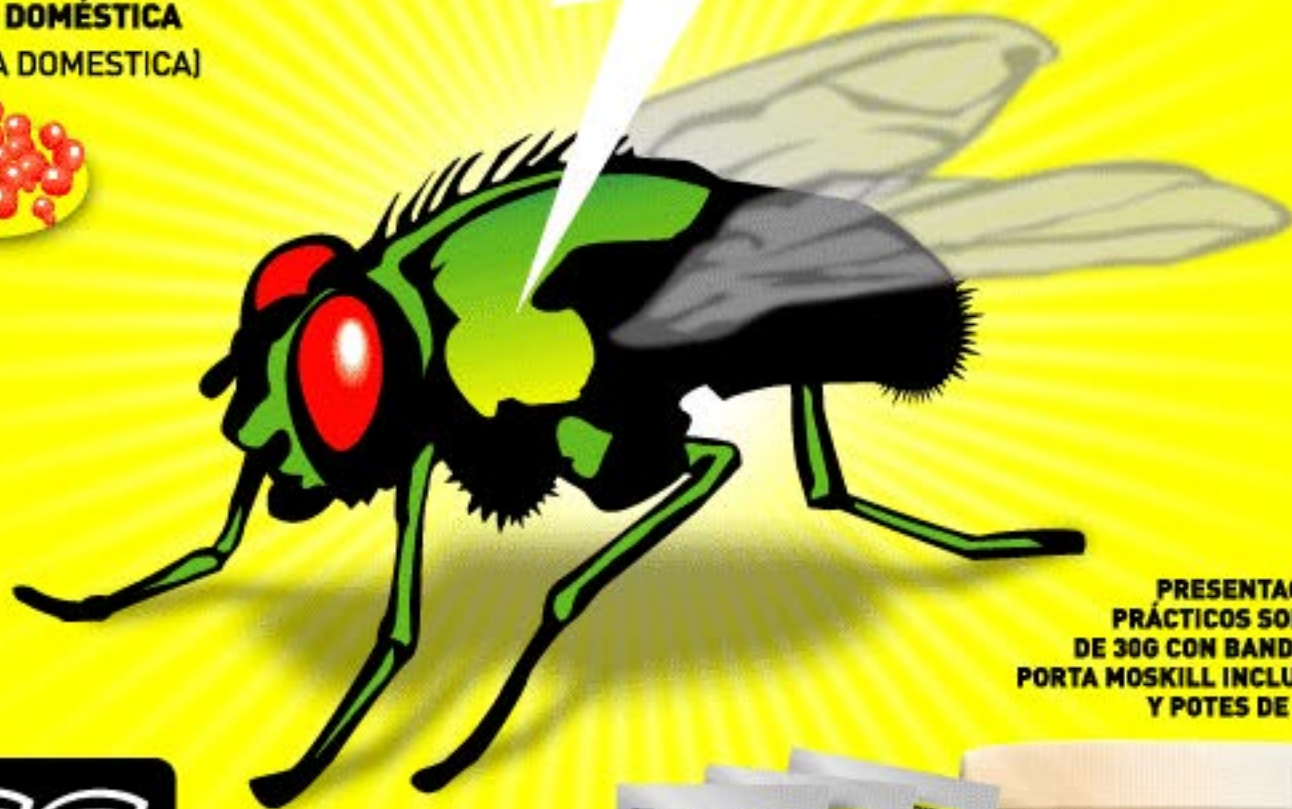


INSECTICIDA MATA MOSCAS

MOSKILL

CEBO GRANULADO A BASE DE AZAMETIFOS Y Z-9 TRICOSENE, INDICADO PARA COMBATIR **MOSCA DOMÉSTICA** (MUSCA DOMESTICA)



PRESENTACIÓN: PRÁCTICOS SOBRES DE 30G CON BANDEJAS PORTA MOSKILL INCLUIDAS Y POTES DE 400G



CONTROL TOTAL DE MOSCAS

ENVASADORA CASEROS SRL / WWW.ECASEROS.COM.AR



MOSCA DOMÉSTICA (Musca domestica):

La mosca doméstica es uno de los insectos más ampliamente distribuidos, como el más frecuente asociado con el hombre. Lo ha seguido en la colonización del mundo, adaptándose con gran éxito a las condiciones que predominan en las inmediaciones del ser humano. Afectando a éste y su bienestar durante miles de años al contaminar alimentos, transmitir enfermedades, ocasionar molestias, etc.

Pertencen al Orden Díptera (di = 2; pteron = ala). Tienen un par de alas funcionales con un par posterior reducido a un par de órganos de balance, denominados halterios. La mosca adulta tiene un aparato bucal modificado en una proboscis esponjosa, succionadora o picadora succionadora, con lo cual solo pueden ingerir materiales líquidos. Los alimentos sólidos se licúan mediante la saliva regurgitada. El agua es esencial y en general el adulto no puede vivir más de 48 hs sin ingerirla. Se alimentan de 2 a 3 veces por día. Cuando se posa regurgita líquido del buche y prueba la superficie con su trompa, produciendo manchas de color pajizo producidas por el vómito.

Tienen metamorfosis completa: HUEVO, LARVA, PUPA y ADULTO.

Las hembras empiezan a poner huevos poco tiempo después de haber eclosionado como adultos, en restos de comidas, heces de animales, de humanos, basura y material vegetal en descomposición, sobre todo que estén calientes y húmedos. Cada oviposición tiene de 75 a 100 huevos pequeños blancos y pueden colocar huevos de 5 a 6 veces durante su vida. Las larvas nacen en las primeras 24 horas y se resguardan en los mismos restos de comidas donde fueron depositados los huevos. Dentro de los 7 días de vida, pasan a pupas y llegan a completarse 2 o más generaciones en climas cálidos, durando todo el ciclo de vida que dura de 10 a 45 días. Debido a su rápido desarrollo y al gran número de huevos producidos por las hembras, las poblaciones crecen rápidamente desde principios de la primavera hasta alcanzar su máximo a fines del verano.

POR SUS HÁBITOS, SON VECTORES MECÁNICOS DE ENFERMEDADES COMO LA TIFOIDEA, PARATIFOIDEA, EL CÓLERA, LA DISENTERÍA BACILAR, LA DIARREA INFANTIL, LA LOMBRIZ INTESTINAL, EL ÁSCARIS, LA TRIQUINA, EL ANQUILOSTOMA Y LA SOLITARIA. YA QUE LOS ORGANISMOS PATÓGENOS QUE GENERAL DICHAS ENFERMEDADES SON RECOLECTADOS EN EL APARATO BUCAL, PATAS, ETC DE LAS MOSCAS Y DEPOSITADOS A TRAVÉS DE SU VÓMITO O DE SUS HECE, EN LA COMIDA DE ANIMALES Y HUMANOS, EN UTENSILIOS DE COCINA, EN COCINAS, MESADAS, ETC.

Por todo esto, es que es tan importante el control de la mosca doméstica y la nueva herramienta para hacerlo es el nuevo mosquicida **MOSKILL**. El nuevo mosquicida granulado **MOSKILL** por su exclusiva fórmula de última generación, atrae inmediatamente a las moscas ya que posee Z-9 Tricosene, y Azametifos como principio activo. El mosquicida **MOSKILL** se presenta en prácticos sobres de aluminio de 30 gramos con una plancha de 6 bandejas plásticas, las cuales permiten distribuirlo en mayores puntos de cebado: en la parte superior de alacenas, de heladeras, sobre mesadas, estantes, vigas, etc. Que suelen ser los lugares preferidos por las moscas. A diferencia de los insecticidas en aerosol, **MOSKILL** es un mata moscas granulado que mantiene su alto poder insecticida por más tiempo. Es práctico e higiénico ya que solo se manipula una vez al colocarlo en las bandejas, con lo cual se minimiza el riesgo de intoxicación al usuario y al ambiente. Y al poseer Benzoato de denatonio, que es un poderoso amargante, también previene la ingestión accidental de personas inexpertas o de niños.

CICLO BIOLÓGICO:

